



Neuigkeiten und Trends

Neue Schraubengebläse
Neue Turbogebläse
Energiesparpotenziale

Trendletter



Der Sprung in die energieeffiziente Zukunft der Gebläsetechnologie



Der Klimawandel ist eine der grössten Bedrohungen für unseren Planeten. Im Kyoto-Protokoll wurden weltweit verbindliche Zielvorgaben festgelegt, die Länder und Unternehmen zur Einhaltung strenger Richtlinien zur Verringerung des Kohlendioxid-ausstosses verpflichten. Sowohl wirtschaftliche Anforderungen als auch Umweltschutzgesetze

zwingen Unternehmen zur effizienteren Nutzung von Energie. Mit der Verfolgung dieser Ziele leisten Unternehmen nicht nur ihren Beitrag zum Umweltschutz, sondern verbessern dank reduzierter Energiekosten auch ihr Betriebsergebnis.

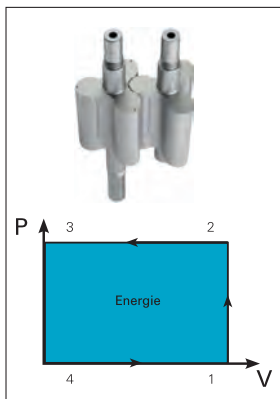
Ricardo Timperi

Direktor Atlas Copco (Schweiz) AG



Senken Sie die Energiekosten mit unserer neuen Gebläsetechnologie

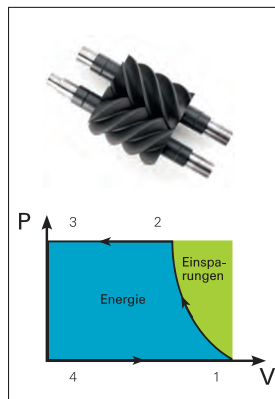
Energieverluste durch Drehkolbentechnologie



Im Druck-/Volumen-Diagramm wird die Verdichtung, die proportional zur verbrauchten Energie ist, durch den blauen Bereich dargestellt.

■ Thermodynamischer Energieverbrauch

Energieeinsparungen durch Schraubentechnologie

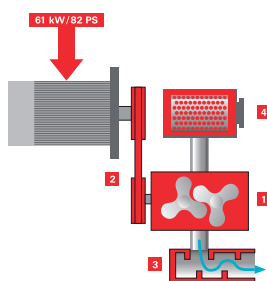


Im Druck-/Volumen-Diagramm wird die Verdichtung, die proportional zur verbrauchten Energie ist, durch den blauen Bereich dargestellt. Der grüne Bereich repräsentiert die Energieeinsparungen bei einem Schraubengebläse im Vergleich zu einem herkömmlichen Drehkolbengebläse (Roots). Grund dafür ist die interne Kompression.

■ Thermodynamischer Energieverbrauch
■ Energieeinsparungen

Energieverluste durch Bauteile

Hoher Widerstand gegen internen Luftstrom verursacht hohen Druckabfall und erhöhten Energieverbrauch.



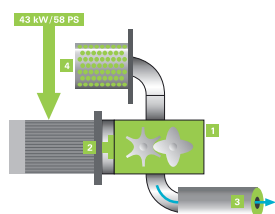
Verluste durch:

- 1 externe Kompression
- 2 Riemen/Riemenscheibe
- 3 Schalldämpfer
- 4 Einlassfilter

Zur Bereitstellung eines Luftstroms von 1.600 m³/h bei einem Überdruck von 0,8 bar(e) verbraucht das dreiflügelige Gebläse durchschnittlich 61 kW.

Energieeinsparungen durch Integration

Beim ZS-Schraubengebläse werden Druckabfall und Luftturbulenzen durch die Optimierung des internen Luftströmungswegs verringert.



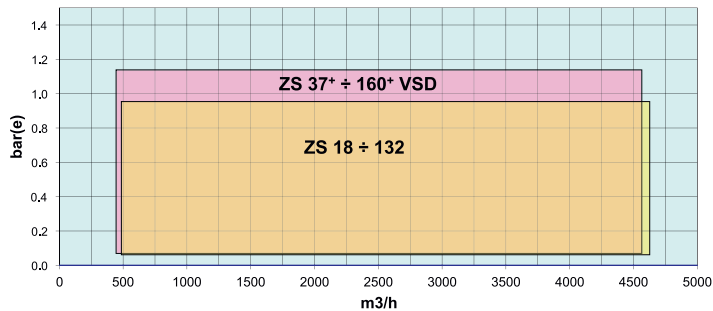
Maximale Einsparungen durch:

- 1 interne Kompression
- 2 integriertes Getriebe
- 3 optimierten Schalldämpfer
- 4 Einlassfilter

Zur Bereitstellung eines Luftstroms von 1.600 m³/h bei einem Überdruck von 0,8 bar(e) verbraucht das Schraubengebläse durchschnittlich 43 kW.

Energieeffiziente ZS-Schraubengebläse

Das ZS-Schraubengebläse wurde von Atlas Copco im Streben nach Innovation und aus Verpflichtung zu nachhaltiger Technologie entwickelt und ist durchschnittlich um 30% energieeffizienter als herkömmliche Drehkolbengebläse vom Typ "Roots". Das Drehkolbengebläse, das seit seiner Einführung vor bald 100 Jahren nur wenig weiterentwickelt wurde, verbraucht eindeutig viel mehr Energie.

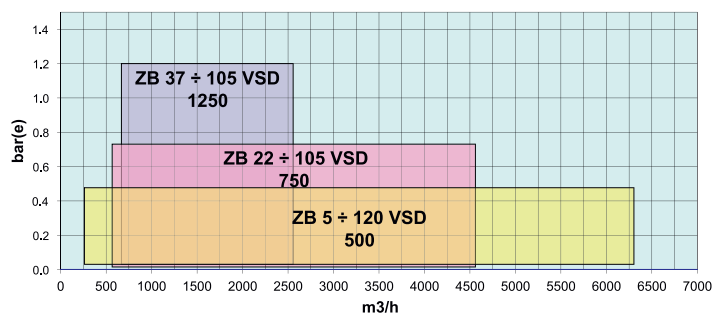


Leistungsbereich
18–160 kW

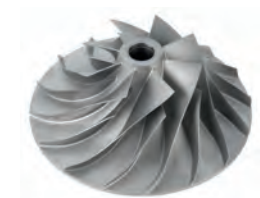


High-Speed ZB-Turbogebbläse

Beim ZB handelt es sich um ein 100% ölfreies, schnelllaufendes ZB-Turbo-Gebläse mit integrierter Drehzahlregelung (VSD). Durch den Einsatz von revolutionären Technologien ist das ZB VSD äusserst effizient und die Wartungskosten werden auf ein Minimum reduziert. Dies führt zu aussergewöhnlichen Einsparungen bei den Lebenszykluskosten. Darüber hinaus machen die kompakte Bauweise und der niedrige Geräuschpegel das Gebläse zur richtigen Lösung bei einer Vielzahl von Anwendungen.



Leistungsbereich
5–120 kW

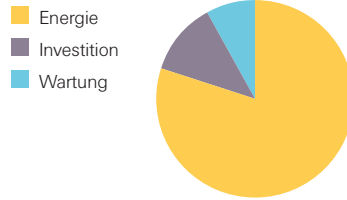


Birthe Gerhardt, Produktspezialistin

Weitere Infos zu Niederdruckkompressoren:
Tel. 032 374 13 48
birthe.gerhardt@ch.atlascopco.com

Energiebedarf und Kosten senken

Gesamtbetriebskosten



In der Regel stellt der Energiebedarf den grössten Kostenfaktor hinsichtlich des Lebenszyklus' von Druckluftgebläsen dar. Deshalb kommen energieeffizientere Druckluftgebläse in erheblichem Masse sowohl der Umwelt als auch Ihrem Betriebsergebnis zugute.

Trendletter bedeutet:
weniger lesen
mehr erfahren
schneller handeln

Mit dem Atlas Copco Trendletter sind Sie immer einen Tick voraus.

Ihre Vorteile

- Schnell über Neuigkeiten informiert sein
- Trends frühzeitig erkennen und davon profitieren
- Direkter Kontakt mit dem Hersteller

Impressum

Herausgeber

Atlas Copco (Schweiz) AG
Kompressoren und Druckluftaufbereitung
Bütigenstrasse 80, Postfach, 2557 Studen
www.atlascopco.ch

Kontakt Niederdruck-Team:
Telefon direkt: 032 374 13 48
lowpressure@ch.atlascopco.com
www.encybrowsers.com

Industriekompressoren Verkauf	032 374 14 02
Vermietung	032 374 12 70
Kundendienst Industrie	032 374 14 03
Einsatzzentrale	
• Region Ost	032 374 13 16
• Region Zentral und Basel	032 374 12 76
• Region West Romandie	032 374 12 16
• Region Tessin	091 857 63 93
Ersatzteildienst	032 374 13 24
Vertragsadministration	032 374 12 36

Fotos

Atlas Copco Archiv

Gestaltung + Realisation

www.axessonline.ch

Druck

Aare Druck AG, Büren

Der Trendletter kann auch unter www.atlascopco.ch heruntergeladen werden.



Energiebedarf von Kläranlagen

Bei einer typischen biologischen Kläranlage entfallen bis zu 70% des Energiebedarfs auf die Belüftung der Belebungsbecken. Die Mehrheit dieser Anlagen verwendet gegenwärtig weniger effiziente Drehkolbengebläse, eine Technologie, die seit ihrer Einführung vor bald 100 Jahren nur wenig weiterentwickelt wurde. Durch eine Verringerung des Energiebedarfs der Gebläsesysteme können diese Anlagen ihre Energiekosten senken und gleichzeitig auf umweltfreundlichere Weise arbeiten.



Die Leistung des neuen ZS-Schraubengebläses im Vergleich zu einem dreiflügeligen Drehkolbengebläse wurde vom deutschen TÜV (Technischer Überwachungsverein) gemäss dem internationalen Standard ISO 1217, Ausgabe 4, geprüft. Dabei wurde belegt, dass bei 0,5 bar(e) das ZS-Gebläse einen um 23,8% höheren Wirkungsgrad als das dreiflügelige Drehkolbengebläse aufweist. Bei 0,9 bar(e) ist der Wirkungsgrad sogar um 39,7% höher.



Atlas Copco setzt jetzt wiederum neue Massstäbe für die Luftreinheit: Die Z-Schraubekompressoren wurden als erste Kompressoren weltweit nach ISO 8573-1 KLASSE 0 zertifiziert.

Detaillierte Informationen über Niederdruck-Baureihen finden Sie auf der Website:

www.encybrowsers.com