

## Druckgeräteverordnung

## Ist Ihre Druckluftanlage PED konform?



Werden mehrere Druckgeräte wie z.B. Kompressoren, Trockner, Filter, Behälter mittels Rohrleitungen zu einer zusammenhängenden Einheit verbunden und in Verkehr gebracht, schreibt die Europäische Druckgeräterichtlinie PED (Pressure Equipment Directive) vor, dass diese Baugruppe einem CE Konformitätsbewertungsverfahren unterzogen und mit einem CE Zeichen versehen wird. In der Schweiz ist die Umsetzung dieser Richtlinie seit dem 1.7.2005 in der Druckgeräterverordnung 819.121 verbindlich vor-

geschrieben. Atlas Copco ist zertifiziert, Konformitätsbewertungen entsprechend PED Modul B+D oder H selber durchzuführen. Als Anbieter von Gesamtlösungen (Total Solutions) sind wir gerne bereit, Ihnen diese Dienstleistung zu offerieren. Sie ersparen sich dadurch wesentliche Aufwände wenn Sie Ihre Druckluftanlage gesetzeskonform in Betrieb nehmen wollen.

Auslegung, Planung und Zertifizierung Ihrer Druckluftanlage stammen aus einer Hand. Sie gewinnen wertvolle Zeit, welche Sie Ihrem Kerngeschäft widmen können.



>>> **Bruno Schori, Project Leader Total Solutions**  
 Weitere Infos zu PED: Tel. 032 374 14 67  
 bruno.schori@ch.atlascopco.com

## Spartipp Broschüre:

## Neubau Druckluftanlage

## Entscheidungswegweiser zur kosteneffizienten Neuanlage

Clever investieren, um später wirtschaftlicher zu produzieren. Dieser Leitsatz gilt im Fall der Druckluftanlage wie kaum bei einer anderen Investition. Denn die Investitionskosten betragen hier lediglich 10 bis 15%. 70 bis 80% der Gesamtkosten verursacht der Energieverbrauch im Betrieb aus. Entsprechend wichtig ist darum ein kosteneffizienter Betrieb. Bereits bei der Planung eines Neubaus werden die ersten Weichen für eine kosteneffiziente Anlage gestellt. Dieses Dokument zeigt dem Planer, wann welche Fragen

zu lösen sind und wann welche Entscheide getroffen werden müssen. Vom Vorprojekt bis zur Inbetriebsetzung. Der Entscheidungs-Wegweiser führt den Planer so zu einer auf die Bedürfnisse des Kunden massgeschneiderten, effizienten Lösung. Dank dem Wegweiser, erhöht sich zudem die Sicherheit, dass der Investor eine wirtschaftliche und betriebssichere Druckluftanlage erhält.

Bestellungen mit Vermerk:  
 «Broschüre Neubau Druckluftanlage» per E-Mail an [trendletter.industrie@ch.atlascopco.com](mailto:trendletter.industrie@ch.atlascopco.com).



Atlas Copco unterstützt:



effiziente Druckluft – eine Kampagne von EnergieSchweiz  
[www.druckluft.ch](http://www.druckluft.ch)

## Neuigkeiten und Trends

Produktivitätssteigerung  
 Service und Optimierung  
 Energie-Spartipp



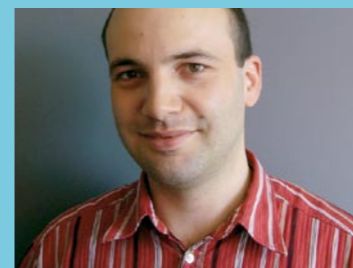
Mit dem Einsatz von Wärmebildkameras werden Temperatur-Anomalien bei Druckluftanlagen festgestellt

## Trendletter



## Entdecken Sie das Potenzial

## Optimieren Sie Ihr Druckluftsystem



In der Erzeugung, Aufbereitung und Verteilung von Druckluft gibt es ein grosses Optimierungspotenzial. Die Kontrolle und Wartung des gesamten Druckluftsystems durch einen Fachmann hilft dieses Potenzial zu erkennen und zu realisieren. Sie mindert das Risiko von ungeplanten

Störungen oder Ausfällen und erhöht die Wirtschaftlichkeit der Anlage. Die Rede ist nicht nur von Energie und Kosten... aber lesen Sie selbst in dieser Ausgabe.

**Tai Moser**, Consulting Engineer AirScan

Trendletter bedeutet:  
**weniger lesen**  
**mehr erfahren**  
**schneller handeln**

Mit dem Atlas Copco Trendletter sind Sie immer einen Tick voraus.

## Ihre Vorteile

- Schnell über Neuigkeiten informiert sein
- Trends frühzeitig erkennen und davon profitieren
- Direkter Kontakt mit dem Hersteller

## Impressum

## Herausgeber

Atlas Copco (Schweiz) AG  
 Kompressoren und Druckluftaufbereitung  
 Bütigenstrasse 80, 2557 Studen  
[www.atlascopco.ch](http://www.atlascopco.ch)

Industriekompressoren Verkauf 032 374 14 02  
 Kundendienst Industrie 032 374 14 03  
 Einsatzzentrale  
 • Region Ost 032 374 13 16  
 • Region Zentral und Basel 032 374 12 76  
 • Region West Romandie 032 374 12 16  
 • Region Tessin 091 857 63 93  
 Ersatzteildienst 032 374 13 24  
 Vertragsadministration 032 374 13 50

## Fotos

Atlas Copco Archiv  
 Bildbank

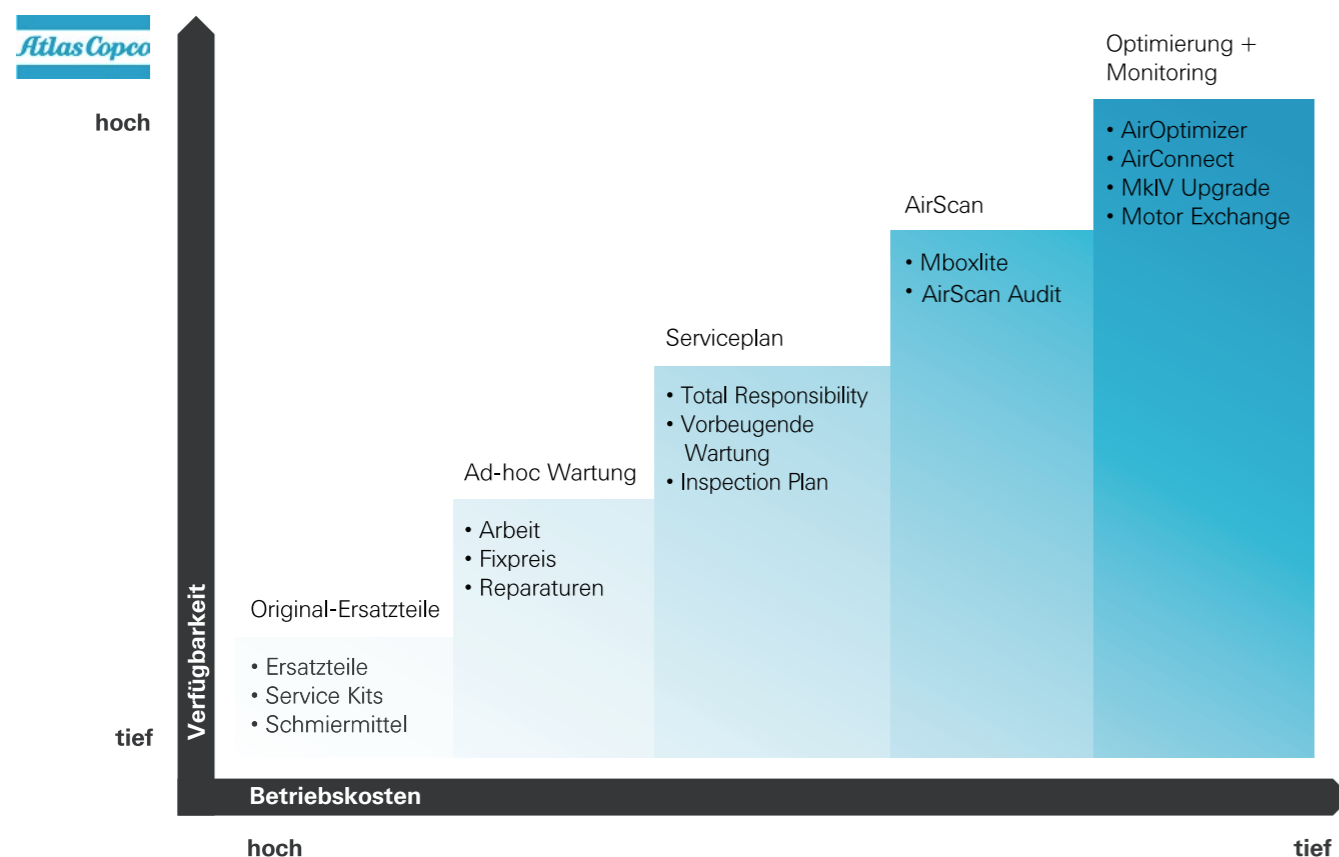
## Gestaltung + Realisation

[www.axessonline.ch](http://www.axessonline.ch)

## Druck

Aare Druck AG, Büren

## Steigerung Ihrer Produktivität



Nach Mass

## Service und Optimierung Ihrer Druckluftversorgung

### Was kann optimiert werden?

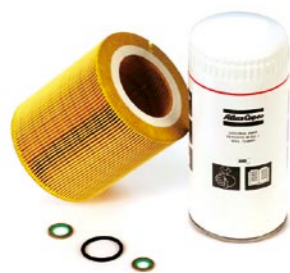
- Energiekosten •
- Kompressorenauslastung •
- Druckluftqualität •
- Netzdruck •
- Installationskosten •
- Abwärmenutzung •
- Leitungsnetz (Leckagen/Dimensionierung) •

### Der vorbildliche Service von Atlas Copco endet nicht nach Lieferung und Installation Ihres Kompressors und Ihrer Druckluftaufbereitung.

Atlas Copco bietet im Bereich Optimierung für Sie die massgeschneiderte Lösung für «sorgenfreie» Druckluft. Mit einigen wenigen Massnahmen kann viel bewirkt werden. Der Atlas Copco Fachmann hilft Potenziale zu erkennen und für Ihre Anlage tiefe Lebenszykluskosten zu realisieren.

### Atlas Copco Originalteile

Atlas Copco Originalteile sind genau so gut und zuverlässig wie der Kompressor selbst. Sie haben die gleiche hervorragende Qualität und bieten nachweislich den besten Schutz für Ihre Investition.



Atlas Copco Kundendienst

## Wir sind kundennah

Der Atlas Copco Kundendienst: Über 38 Techniker in der ganzen Schweiz, davon einer immer in Ihrer Nähe. Alle verfügen über ein komplett ausgerüstetes Servicefahrzeug und sind die Spezialisten für Ihre Druckluftanlage. Kurz gesagt: Wir intervenieren rasch und sind rund um die Uhr verfügbar.

## Werkzeuge zur Optimierung

### Serviceplan – empfohlene proaktive Wartungsmassnahmen

Der auf Ihren individuellen Bedarf abgestimmte Serviceplan reduziert die Gefahr von Betriebsstörungen auf ein kalkulierbares Minimum und steigert die Nutzungsdauer der Anlagenteile beträchtlich. Der Serviceplan ist in 3 Grundoptionen verfügbar und auf Ihren spezifischen Bedarf zugeschnitten. Er ist ein umfassendes Wartungssystem mit festen Jahreskosten für einen festgelegten Zeitraum, wodurch Sie Ihre Wartungskosten zuverlässig vorplanen können. Der Serviceplan kann natürlich auch Ihren individuellen Unternehmensanforderungen angepasst werden.

### AirScan™

ist ein flexibles Diagnosepaket für Druckluftsysteme, mit dem Sie den für Ihr spezifisches System erforderlichen Umfang der Überprüfung ihres Druckluftsystems vornehmen können. Optionen reichen von kompletten Überprüfungen bis zu spezifischen Messungen, wie z.B. Leckagesuche, Leistungsaufnahme, Volumenstrom, Druckabfall über Leitungen, Fehlersuche in Druckluftanwendungen usw.

Audit des kompletten Druckluftsystems: Ein Audit des kompletten Systems, das über einen Zeitraum von 7 Tagen durchgeführt wird und Volumenstrom, Leistungsaufnahme, Druck, Luftqualität, Temperatur und Leckagen misst. Mit den gesammelten Informationen erstellt AirScan einen detaillierten Bericht, einschliesslich Kostenanalyse, grafischer Darstellung und Empfehlungen zur Verbesserung der Systemleistung.

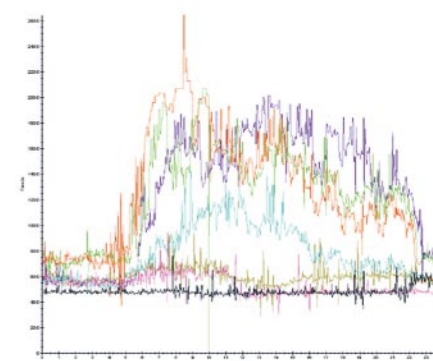
Das Diagramm (rechts) zeigt, wie der Verbrauch über eine Woche und rund um die Uhr verteilt sein kann. Der Verbrauch ist während der Nachtschicht niedrig und tagsüber hoch. Über das Wochenende bleibt er konstant (Leckage).

### Der Serviceplan umfasst:

- Diagnose und Analyse
- Planmässige Wartung
- Festgelegte Arbeits- und Reisekosten
- Original Ersatzteile vom Atlas Copco Service-Center rund um die Uhr
- Detaillierte Berichterstattung

### Weitere Infos zu AirScan:

Tai Moser, Consulting Engineer AirScan  
Tel. 032 374 12 17  
tai.moser@ch.atlascopco.com



### AirOptimizer™

AirOptimizer ist eine Dienstleistung, mit der Sie Ihre Druckluftinstallation auf sehr effiziente Weise optimieren können. Es sind nur minimale Investitionskosten erforderlich, und es ergeben sich daraus kontinuierliche Einsparungen.

**AirOptimizer umfasst alle Bereiche, in denen Verbesserungen möglich sind, mit greifbaren Ergebnissen, die sich unmittelbar positiv auf Ihr Betriebsergebnis auswirken.**

### AirConnect™

Im heutigen umkämpften Produktionsumfeld brauchen Sie nicht nur zuverlässige Ausrüstung, sondern Sie brauchen auch ein wachsames Auge zur Überwachung Ihrer Installation, müssen zu schnellem Einschreiten bereit sein, bevor eine kleine Fehlfunktion zu einem grossen Problem wird.

AirConnect ist eine Dienstleistung, die Ihr Druckluftsystem mit einem anspruchsvollen und hochautomatisierten Überwachungssystem ganzjährig und rund um die Uhr über das Internet verbindet. AirConnect bietet erhöhte Verfügbarkeit und Zuverlässigkeit für die Druckluftsysteme unserer Kunden. Es ermöglicht optimalen Service und Druckluft-Informationen in Rekordzeit.

### Ihre Vorteile mit AirOptimizer™:

- Reduzierter Kapitalaufwand
- Geringere Wartungskosten
- Geringerer Systemdruck erforderlich
- Erfüllung von Umweltvorschriften (Kyoto)



### Ihre Vorteile mit AirConnect™:

- Onlineüberwachung rund um die Uhr
- Erhöhte Verfügbarkeit und Zuverlässigkeit Ihres Systems
- Automatische Störungs-, Warn- und Servicemeldungen per E-Mail/SMS
- Ferndiagnose zur Vermeidung unnötiger Kundendienstbesuche
- Effiziente Serviceplanung – Eingriffe basierend auf Anforderungen



>>> René Hechtli, Consulting Engineer Controls  
Weitere Infos zu AirOptimizer und AirConnect:  
Tel. 032 374 13 85, rene.hechtli@ch.atlascopco.com